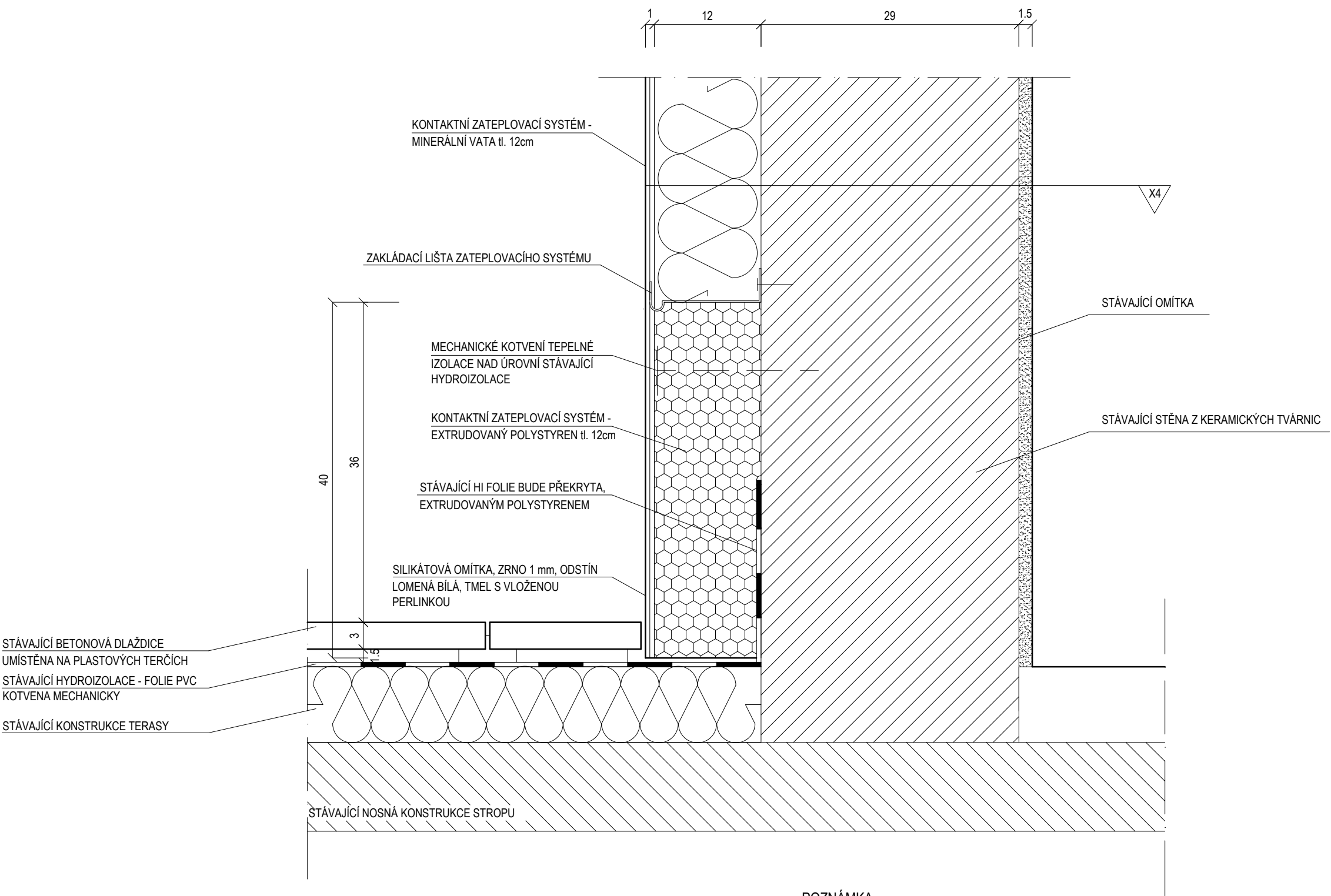


DET. 5 - SOKL - STÁVAJÍCÍ STŘECHA 1:5



| Skladba obvodové stěny X4 | | |
|---------------------------|---|--------|
| X4 | probarvená silikátová omítka, zrna 1mm odstín lomená bílá | 0,5 cm |
| | penetrace | - |
| | stěrkový tmel s vloženou perlínkou | - |
| | tepelná izolace fasádní min. vata, mechanicky kotvená | 12 cm |
| | stávající stěna z keramických tvárnic | 30 cm |
| | stávající vnitřní omítka | 1,5 cm |

POZNÁMKA
VŠECHNY ROZMĚRY NUTNO OVĚŘIT NA STAVBĚ !
±0,00 = 1.NP

| | | | | |
|--|--|---|---|--|
| akce: Rekonstrukce fasády, výměna oken a střešního pláště Jánská 452/7, Brno, Brno - střed | stavebník: statutární město Brno městská část Brno - střed Dominikánská 2, 601 69 | zodp. projektant: Ing. arch. Petr BOŘECKÝ, ČKA 3385 Ing. arch. Petr KADLČÍK | ateliér kontakt: a53 architekti Dvořákova 13, 602 00, Brno atelier@a53.net, www.a53.net tel.: 7 7 5 1 3 0 1 0 6 | |
| výkres: DET. 5 - SOKL - STÁVAJÍCÍ STŘECHA měřítko: 1:5 | číslo výkresu: D.05 | stupeň: DOKUMENTACE PRO STAVEBNÍ POVOLENÍ číslo zakázky: a151 | datum: 09.2013 | |